

DELEGACIÓN DE PATRIMONIO HISTÓRICO,  
ARCHIVO Y MUSEOS

# **INVENTARIO DE LA COLECCIÓN “CAVRO”**

**Estepona, 10 de abril de 2018**



### **Pieza N°: 1**

**Título:** Ánfora

**Descripción:** Ánfora, se conserva la mitad superior. Presenta concreciones y restos propios de permanencia en yacimiento submarino.

**Cronología:** Romana

**Material** Cerámico

**Estado de Conservación:** Regular, fragmentada e incomplet **Modalidad de Cesión:** Donación.

**Dimensiones:** Altura: 550mm. Diámetro máx. de boca: 185mm

**Peso:**

**Observaciones:**

La rescató el propio donante, ha aportado fotografías del yacimiento y la extracción.



## Pieza Nº: 2

**Título:** Ritón

**Descripción:** Vaso ritual de fundición con asa. Presenta forma de cuerno en el que se representa una cabeza de res, detallándose dos protuberancias a modo de cuernos, dos para las orejas, los ojos circulares, el hocico y la boca, como fondo del recipiente.

**Cronología:** Posiblemente milenio 1º a.C.

**Material** Metal - bronce

**Estado de Conservación:** Superficie alterada, ¿Quemado? **Modalidad de Cesión:** Cesión Temporal

**Dimensiones:** Alto: 190mm. Ancho:167mm

**Peso:** 959

**Observaciones:**

Asa añadida con un remache.

Pieza similar en el museo nacional de Dinamarca:

<http://www.livius.org/pictures/a/phoenician-art/phoenician-rhython-in-assyrian-style/>

Réplica de pieza similar en la galería Barakat:

<http://store.barakatgallery.com/product/achaemenid-bronze-rhyton-in-the-shape-of-the-head-of-a-gazelle/>



### Pieza Nº: 3

**Título:** Ritón

**Descripción:** Vaso de fundición con asa. Presenta forma de cuerno y representa una cabeza de res, detallándose dos protuberancias a modo de cuernos, dos para las orejas, los ojos circulares, el hocico y la boca con una perforación o taladro en el fondo del recipiente.

**Cronología:** Posiblemente milenio 1º a.C.

**Material** Metal - bronce

**Estado de Conservación:** Bueno, con algunas pérdidas de **Modalidad de Cesión:** Cesión Temporal

**Dimensiones:** Alto: 185mm. Ancho:114mm

**Peso:** 1209

**Observaciones:**

Asa incorporada en la misma colada del vaso.

Pieza similar en cerámica en el museo británico:

[http://www.britishmuseum.org/research/collection\\_online/collection\\_object\\_details.aspx?objectId=394014&partId=1&searchText=rhyton&images=true&from=bc&fromDate=10000&to=ad&toDate=1800&page=1](http://www.britishmuseum.org/research/collection_online/collection_object_details.aspx?objectId=394014&partId=1&searchText=rhyton&images=true&from=bc&fromDate=10000&to=ad&toDate=1800&page=1)



### **Pieza N°: 4**

**Título:** Sello

**Descripción:** Pieza de tonalidad siena oscuro y forma prismática, tiene una protuberancia a modo de pomo con dos perforaciones perpendiculares.  
Decorada con grabados de líneas geométricas en todas las caras.

**Cronología:**

**Material** Pétreo

**Estado de Conservación:** Bueno

**Modalidad de Cesión:** Cesión Temporal

**Dimensiones:** 39.5mm x 31.8mm x 22.3mm

**Peso:**

**Observaciones:**



### **Pieza N°: 5**

**Título:** Sello.

**Descripción:** Pieza de tonalidad clara, forma prismática de bordes redondeados. Tiene una protuberancia perforada, a modo de pomo. Decorada en la base con el grabado, de unos trazos profundos, que representan a una figura.

**Cronología:**

**Material** Pétreo

**Estado de Conservación:** Regular, con pequeñas faltas      **Modalidad de Cesión:** Cesión Temporal

**Dimensiones:** 32,8mm x 23,1mm x 23,3mm

**Peso:**

**Observaciones:**



### **Pieza N°: 6**

**Título:** Sello

**Descripción:** Pieza de tonalidad negra con forma prismática de base romboide, sin perforación. Presenta decoración grabada con líneas muy marcadas que parecen representar dos serpientes.

**Cronología:**

**Material** Pétreo

**Estado de Conservación:** Bueno

**Modalidad de Cesión:** Cesión Temporal

**Dimensiones:** 42,2mm x 32,5mm x 18,4mm

**Peso:**

**Observaciones:**



### **Pieza N°: 7**

**Título:** Sello.

**Descripción:** Pieza de tonalidad oscura con forma de prisma de base rectangular, presenta una perforación que la atraviesa.  
Decorada con grabado simétrico de líneas rectas y en aspa.  
Posiblemente del periodo El Obeid.

**Cronología:** Posiblemente 5º milenio a.C.

**Material** Pétreo

**Estado de Conservación:** Bueno

**Modalidad de Cesión:** Cesión Temporal

**Dimensiones:** 32,6mm x 26,3mm x 11,8mm

**Peso:**

**Observaciones:**





### **Pieza N°: 8**

**Título:** Sello.

**Descripción:** Pieza de tonalidad negra con forma de placa irregular con una perforación. Decorada, en una cara, con grabado que representa una escena esquemática con cuadrúpedos. La pieza parece un fragmento de una placa mayor.

**Cronología:**

**Material** Pétreo

**Estado de Conservación:** Regular, fragmento.

**Modalidad de Cesión:** Cesión Temporal

**Dimensiones:** 51,8mm x 41mm x 10,4mm

**Peso:**

**Observaciones:**



### **Pieza N°: 9**

**Título:** Sello.

**Descripción:** Pieza de tonalidad negra con forma de placa rectangular con una perforación. Decorada en una cara con líneas grabadas que parecen representar un animal cuadrúpedo como una gacela.

**Cronología:**

**Material** Pétreo

**Estado de Conservación:** Bueno

**Modalidad de Cesión:** Cesión Temporal

**Dimensiones:** 21,4mm x 16mm x 6,4mm

**Peso:**

**Observaciones:**



### **Pieza N°: 10**

**Título:** Sello.

**Descripción:** Pieza de tonalidad oscura - verdosa.  
Placa cuadrada con una perforación  
Presenta decoración de grabados de formas geométricas repetidas en los cuatro lados, posiblemente un diseño floral.

**Cronología:**

**Material** Pétreo

**Estado de Conservación:** Bueno

**Modalidad de Cesión:** Cesión Temporal

**Dimensiones:** 18,9mm x 16,3mm x 6,9mm

**Peso:**

**Observaciones:**



### **Pieza N°: 11**

**Título:** Sello.

**Descripción:** Pieza de tonalidad negra.  
Pieza prismática con una perforación.  
Presenta decoración de grabados esquemáticos (cabra y pájaro) en una cara.  
Posiblemente del periodo Uruk tardío.

**Cronología:** Posiblemente 3500 - 3000 a.C.

**Material** Pétreo

**Estado de Conservación:** Bueno

**Modalidad de Cesión:** Cesión Temporal

**Dimensiones:** 34,5mm x 31,43mm x 12,3mm

**Peso:**

**Observaciones:**

Pieza similar en el museo británico:

[http://www.britishmuseum.org/research/collection\\_online/collection\\_object\\_details.aspx?objectId=1563728&partId=1&image\\_s=true&place=23206|20496|22345|41011|26966|33779|33831|79887|33841&from=bc&fromDate=3000&to=ad&toDate=1900&page=1](http://www.britishmuseum.org/research/collection_online/collection_object_details.aspx?objectId=1563728&partId=1&image_s=true&place=23206|20496|22345|41011|26966|33779|33831|79887|33841&from=bc&fromDate=3000&to=ad&toDate=1900&page=1)

Pieza con grabado similar en el museo británico:

[http://www.britishmuseum.org/research/collection\\_online/collection\\_object\\_details.aspx?objectId=1663241&partId=1&image\\_s=true&place=23206|20496|22345|41011|26966|33779|33831|79887|33841&from=bc&fromDate=3000&to=ad&toDate=1900&page=2](http://www.britishmuseum.org/research/collection_online/collection_object_details.aspx?objectId=1663241&partId=1&image_s=true&place=23206|20496|22345|41011|26966|33779|33831|79887|33841&from=bc&fromDate=3000&to=ad&toDate=1900&page=2)



### **Pieza N°: 12**

**Título:** Sello.

**Descripción:** Pieza de tonalidad rojiza. Probablemente jaspe rojo.  
Pieza prismática con una perforación.  
Presenta decoración de grabados esquemáticos y lineales en una cara de una escena con un animal.  
Posiblemente del periodo Uruk.

**Cronología:**

**Material** Pétreo

**Estado de Conservación:** Bueno

**Modalidad de Cesión:** Cesión Temporal

**Dimensiones:** 44mm x 33mm x 22,7mm

**Peso:**

**Observaciones:**



### **Pieza N°: 13**

**Título:** Sello.

**Descripción:** Pieza de color negro.  
Placa irregular con una perforación.  
Presenta decoración de grabados esquemáticos en en una cara que representa a una cabra montesa.  
Posiblemente del periodo Uruk.

**Cronología:**

**Material** Pétreo

**Estado de Conservación:** Bueno, fragmento.

**Modalidad de Cesión:** Cesión Temporal

**Dimensiones:** 38mm x 33mm x 8,9mm

**Peso:**

**Observaciones:**



### **Pieza N°: 14**

**Título:** Sello.

**Descripción:** Pieza de color negro. Probablemente esteatita.  
Placa rectangular con una perforación.  
Presenta decoración con varios trazos poco profundos grabados en en una cara, parecen representar a una cabra montesa.  
Posiblemente del periodo El Obeid.

**Cronología:** Posiblemente 5000 - 4000 a.C.

**Material** Pétreo

**Estado de Conservación:** Bueno

**Modalidad de Cesión:** Cesión Temporal

**Dimensiones:** 26,1mm x 20,3 mm x 6,7mm

**Peso:**

**Observaciones:**

Pieza similar en el museo británico:

[http://www.britishmuseum.org/research/collection\\_online/collection\\_object\\_details.aspx?objectId=1555130&partId=1&image\\_s=true&place=23206|20496|22345|41011|26966|33779|33831|79887|33841&from=bc&fromDate=4000&to=ad&toDate=1900&page=2](http://www.britishmuseum.org/research/collection_online/collection_object_details.aspx?objectId=1555130&partId=1&image_s=true&place=23206|20496|22345|41011|26966|33779|33831|79887|33841&from=bc&fromDate=4000&to=ad&toDate=1900&page=2)



### **Pieza N°: 15**

**Título:** Sello.

**Descripción:** Pieza de color negro.  
Placa rectangular con una perforación.  
Presenta decoración con trazos profundos grabados en en una cara que parecen representar a un animal de 4 patas.

**Cronología:** Posiblemente 4º - 2º milenio a.C.

**Material** Pétreo

**Estado de Conservación:** Bueno

**Modalidad de Cesión:** Cesión Temporal

**Dimensiones:** 18,8mm x 15 mm x 6mm

**Peso:**

**Observaciones:**

Pieza similar en el anticuario Et Tu Antiquities:  
<http://ettuantiquities.com/images/seal-07-21.jpg>  
[http://ettuantiquities.com/seals\\_1.htm](http://ettuantiquities.com/seals_1.htm)

Pieza similar en el museo británico:  
[http://www.britishmuseum.org/research/collection\\_online/collection\\_object\\_details.aspx?objectId=1555118&partId=1&images=true&place=23206|20496|22345|41011|26966|33779|33831|79887|33841&from=bc&fromDate=4000&to=ad&toDate=1900&page=2](http://www.britishmuseum.org/research/collection_online/collection_object_details.aspx?objectId=1555118&partId=1&images=true&place=23206|20496|22345|41011|26966|33779|33831|79887|33841&from=bc&fromDate=4000&to=ad&toDate=1900&page=2)





### **Pieza N°: 16**

**Título:** Sello.

**Descripción:** Pieza de tonalidad siena oscuro.  
Placa rectangular con una perforación.  
Presenta decoración de trazos profundos grabados en una cara, parecen representar a un íbice.

**Cronología:** Posiblemente 5000 - 4000 a. C.

**Material** Pétreo

**Estado de Conservación:** Bueno

**Modalidad de Cesión:** Cesión Temporal

**Dimensiones:** 22mm x 17,6mm x 9,2mm

**Peso:**

**Observaciones:**

Pieza similar en el museo británico:

[http://www.britishmuseum.org/research/collection\\_online/collection\\_object\\_details.aspx?objectId=1555130&partId=1&images=true&place=23206|20496|22345|41011|26966|33779|33831|79887|33841&from=bc&fromDate=4000&to=ad&toDate=1900&page=2](http://www.britishmuseum.org/research/collection_online/collection_object_details.aspx?objectId=1555130&partId=1&images=true&place=23206|20496|22345|41011|26966|33779|33831|79887|33841&from=bc&fromDate=4000&to=ad&toDate=1900&page=2)



### **Pieza N°: 17**

**Título:** Sello.

**Descripción:** Pieza de color negro.  
Placa irregular sin perforación, parece un fragmento de una placa mayor.  
Presenta decoración geométrica en una cara. Se trata de grabados profundos de líneas cruzadas perpendiculares y en ángulo de 45 grados formando una retícula.

**Cronología:** Posiblemente 5º - 4º milenio a.C.

**Material** Pétreo

**Estado de Conservación:** Bueno, fragmento.

**Modalidad de Cesión:** Cesión Temporal

**Dimensiones:** 28mm x 24mm x 7,8mm

**Peso:**

**Observaciones:**

Pieza similar en el museo metropolitano de Nueva York:  
<https://www.metmuseum.org/art/collection/search/327089?when=8000-2000+B.C.&where=Iran&pg=4&rpp=20&pos=65>



### **Pieza Nº: 18**

**Título:** Sello.

**Descripción:** Pieza de color blanco, posiblemente de calcita. Pieza con forma de semi ovalo con una perforación paralela a su eje mayor. Presenta decoración simétrica en su cara plana. Se trata de un grabado que parecen representar a una escena con dos figuras enfrentadas. Posiblemente del periodo Jemdet Nasr.

**Cronología:** Posiblemente 3300 - 2900 a.C.

**Material** Pétreo

**Estado de Conservación:** Bueno

**Modalidad de Cesión:** Cesión Temporal

**Dimensiones:** 29,3mm x 23,5mm x 12,9mm

**Peso:**

**Observaciones:**

Pieza similar en el anticuario Ancient & Oriental:

[https://antiquities.co.uk/index.php?option=com\\_eshop&view=product&id=282&catid=24&Itemid=275](https://antiquities.co.uk/index.php?option=com_eshop&view=product&id=282&catid=24&Itemid=275)

Pieza similar en el museo británico:

[http://www.britishmuseum.org/research/collection\\_online/collection\\_object\\_details.aspx?objectId=1569976&partId=1&museumno=118022&page=1](http://www.britishmuseum.org/research/collection_online/collection_object_details.aspx?objectId=1569976&partId=1&museumno=118022&page=1)



### **Pieza N°: 19**

**Título:** Sello

**Descripción:** Pieza de tonalidad siena claro. Placa con forma de campana plana con una perforación perpendicular a las caras decoradas. Presenta decoración de trazos grabados en sus dos caras.

**Cronología:**

**Material** Pétreo

**Estado de Conservación:** Bueno

**Modalidad de Cesión:** Cesión Temporal

**Dimensiones:** 17mm x 17mm x 4,5mm

**Peso:**

**Observaciones:**



### **Pieza N°: 20**

**Título:** Sello.

**Descripción:** Pieza de color negro. Probablemente esteatita. Placa cuadrada con una perforación paralela a la superficie decorada. Presenta decoración de trazos grabados que parecen representar a un animal cuadrúpedo, posiblemente un íbice. Posiblemente del periodo Uruk.

**Cronología:**

**Material** Pétreo

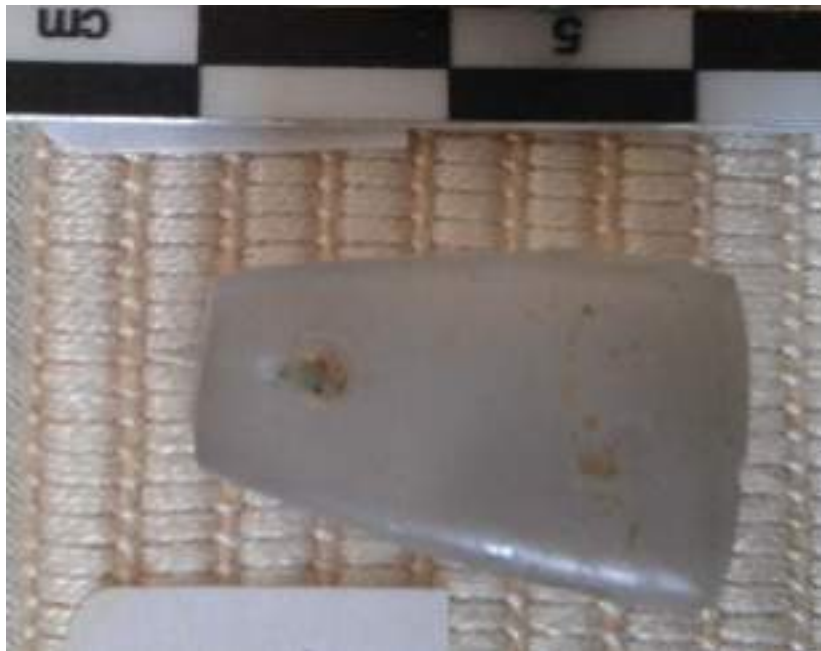
**Estado de Conservación:** Bueno

**Modalidad de Cesión:** Cesión Temporal

**Dimensiones:** 25mm x 25mm x 7,8mm

**Peso:**

**Observaciones:**



### **Pieza N°: 21**

**Título:** Sello.

**Descripción:** Pieza traslúcida. Probablemente calcedonia blanca.  
Pieza prismática con perforación perpendicular a sus superficies mayores.  
Presenta base convexa con grabado de dos líneas cruzadas en X.

**Cronología:** Posiblemente s. X - VII a.C.

**Material** Pétreo

**Estado de Conservación:** Muy bueno

**Modalidad de Cesión:** Cesión Temporal

**Dimensiones:** 21mm x 12,9mm x 11,5mm

**Peso:**

**Observaciones:**

Pieza similar en el museo británico:

[http://www.britishmuseum.org/research/collection\\_online/collection\\_object\\_details.aspx?objectId=1555150&partId=1&image\\_s=true&place=23206|20496|22345|41011|26966|33779|33831|79887|33841&from=bc&fromDate=4000&to=ad&toDate=1900&page=1](http://www.britishmuseum.org/research/collection_online/collection_object_details.aspx?objectId=1555150&partId=1&image_s=true&place=23206|20496|22345|41011|26966|33779|33831|79887|33841&from=bc&fromDate=4000&to=ad&toDate=1900&page=1)

Otra pieza similar en el museo británico:

[http://www.britishmuseum.org/research/collection\\_online/collection\\_object\\_details.aspx?objectId=1540143&partId=1&image\\_s=true&from=bc&fromDate=10000&to=ad&toDate=1900&matcult=16101|15740|15701|15674&page=10](http://www.britishmuseum.org/research/collection_online/collection_object_details.aspx?objectId=1540143&partId=1&image_s=true&from=bc&fromDate=10000&to=ad&toDate=1900&matcult=16101|15740|15701|15674&page=10)



### **Pieza N°: 22**

**Título:** Sello.

**Descripción:** Pieza de tonalidad siena moteado y textura irregular, de forma cónica, con una perforación paralela a su base.  
Presenta grabado rehundido en la cara - base

**Cronología:** Posiblemente s. X - VII a.C.

**Material** Pétreo

**Estado de Conservación:** Bueno

**Modalidad de Cesión:** Cesión Temporal

**Dimensiones:** 19,6mm x 15,5mm x 12,9mm

**Peso:**

**Observaciones:**



### **Pieza N°: 23**

**Título:** Sello.

**Descripción:** Pieza traslúcida. Probablemente calcedonia blanca.  
Forma cónica algo aplanada y alargada. Presenta una textura suave y tiene una perforación.  
Presenta grabado de líneas en ángulo sobre la superficie curva de su base.

**Cronología:** Posiblemente s. X - VII a.C.

**Material** Pétreo

**Estado de Conservación:** Bueno

**Modalidad de Cesión:** Cesión Temporal

**Dimensiones:** 24,7mm x 14,2mm x 10,9mm

**Peso:**

**Observaciones:**

Pieza similar en el museo británico:

[http://www.britishmuseum.org/research/collection\\_online/collection\\_object\\_details.aspx?objectId=1555150&partId=1&image\\_s=true&place=23206|20496|22345|41011|26966|33779|33831|79887|33841&from=bc&fromDate=4000&to=ad&toDate=1900&page=1](http://www.britishmuseum.org/research/collection_online/collection_object_details.aspx?objectId=1555150&partId=1&image_s=true&place=23206|20496|22345|41011|26966|33779|33831|79887|33841&from=bc&fromDate=4000&to=ad&toDate=1900&page=1)





### **Pieza N°: 24**

**Título:** Sello.

**Descripción:** Pieza de color oscuro - verdoso y textura irregular.  
Forma cónica aplanada con una perforación paralela a su base.  
Presenta grabado en su base

**Cronología:** Posiblemente s. X - VII a.C.

**Material** Pétreo

**Estado de Conservación:** Bueno

**Modalidad de Cesión:** Cesión Temporal

**Dimensiones:** 15,3mm x 14,3mm x 13,6mm

**Peso:**

**Observaciones:**



### **Pieza N°: 25**

**Título:** Sello.

**Descripción:** Pieza de color verde claro, formada por una plaquita rectangular sin perforaciones. Presenta decoración grabada en una cara.

**Cronología:**

**Material** Pétreo

**Estado de Conservación:** Regular, incompleto.

**Modalidad de Cesión:** Cesión Temporal

**Dimensiones:** 14,9mm x 10,6mm x 6,3mm

**Peso:**

**Observaciones:**



### **Pieza N°: 26**

**Título:** Sello.

**Descripción:** Pieza translúcida de color blanco y textura suave, probablemente de calcedonia blanca. Forma prismática alargada, de 8 caras con aristas bien definidas y base convexa. Presenta una sola perforación y grabados en todas sus caras y en la base.

**Cronología:** Posiblemente s. X - VII a.C.

**Material** Pétreo

**Estado de Conservación:** Muy bueno

**Modalidad de Cesión:** Cesión Temporal

**Dimensiones:** 26,6mm x 14,4mm x 13,7mm

**Peso:**

**Observaciones:**



### **Pieza N°: 27**

**Título:** Sello.

**Descripción:** Pieza translúcida de color grisáceo y textura suave, probablemente calcedonia.  
Forma de prismática, alargada de 8 caras, con aristas bien definidas, tiene una base convexa con líneas grabadas.  
Presenta una sola perforación.

**Cronología:** Posiblemente s. X - VII a.C.

**Material** Pétreo

**Estado de Conservación:** Muy bueno

**Modalidad de Cesión:** Cesión Temporal

**Dimensiones:** 22,9mm x 15,7mm x 10,2mm

**Peso:**

**Observaciones:**



### **Pieza N°: 28**

**Título:** Sello.

**Descripción:** Pieza perforada de tonalidad clara - verdosa, de forma suaves e irregulares. Presenta decoración esquemática.

**Cronología:**

**Material** Pétreo

**Estado de Conservación:** Bueno.

**Modalidad de Cesión:** Cesión Temporal

**Dimensiones:** 29,3mm x 23,4mm x 14,3mm

**Peso:**

**Observaciones:**



### Pieza N°: 29

**Título:** Sello.

**Descripción:** Pieza de tono rojizo, posiblemente de jaspe, con formas redondeadas - cúbicas, con un lado plano que presenta decoración grabada de lo que parecen hojas. Posiblemente del periodo El Obeid.

**Cronología:** Posiblemente 5º - 4º milenio a.C.

**Material** Pétreo

**Estado de Conservación:** Bueno

**Modalidad de Cesión:** Cesión Temporal

**Dimensiones:** 13,3mm x 12,5mm x 8,3mm

**Peso:**

**Observaciones:**

Pieza similar en el museo británico:

[http://www.britishmuseum.org/research/collection\\_online/collection\\_object\\_details.aspx?objectId=1663860&partId=1&image\\_s=true&place=23206|20496|22345|41011|26966|33779|33831|79887|33841&from=bc&fromDate=4000&to=ad&toDate=1900&page=2](http://www.britishmuseum.org/research/collection_online/collection_object_details.aspx?objectId=1663860&partId=1&image_s=true&place=23206|20496|22345|41011|26966|33779|33831|79887|33841&from=bc&fromDate=4000&to=ad&toDate=1900&page=2)

<https://collections.lacma.org/node/185095>



### **Pieza N°: 30**

**Título:** Sello.

**Descripción:** Pieza de color negro con forma de semi óvalo, la cara aplanada está grabada con una figura de una esfinge o dragón. Presenta una perforación paralela a la base.

**Cronología:** Posiblemente milenio 1º a.C.

**Material** Pétreo

**Estado de Conservación:** Bueno

**Modalidad de Cesión:** Cesión Temporal

**Dimensiones:** 19,5mm x 17,3mm x 7,8mm

**Peso:**

**Observaciones:**

Pieza similar en el museo metropolitano de Nueva York:  
<https://www.metmuseum.org/art/collection/search/327002>



### **Pieza N°: 31**

**Título:** Sello.

**Descripción:** Pieza de color oscuro y forma troco - cónica. Presenta una perforación. Decorada con grabado rehundido de formas esquemáticas en la base plana.

**Cronología:**

**Material** Pétreo

**Estado de Conservación:** Regular

**Modalidad de Cesión:** Cesión Temporal

**Dimensiones:** Altura:14,1mm. Diámetro máx:16,6mm

**Peso:**

**Observaciones:**





### **Pieza N°: 32**

**Título:** Sello.

**Descripción:** Pieza de color negro, con perímetro redondeado y una cara plana.  
Con grabado en una base plana de líneas rectas perpendiculares y oblicuas, poco marcadas.  
Presenta una perforación.

**Cronología:** Posiblemente 6000 - 5000 a.C.

**Material** Pétreo

**Estado de Conservación:** Bueno

**Modalidad de Cesión:** Cesión Temporal

**Dimensiones:** Altura:15mm. Diámetro máx:20,4mm

**Peso:**

**Observaciones:**

Pieza similar en el museo británico:

[http://www.britishmuseum.org/research/collection\\_online/collection\\_object\\_details.aspx?objectId=1661735&partId=1&image\\_s=true&matcult=15934&page=3](http://www.britishmuseum.org/research/collection_online/collection_object_details.aspx?objectId=1661735&partId=1&image_s=true&matcult=15934&page=3)



### **Pieza N°: 33**

**Título:** Sello.

**Descripción:** Pieza de color oscuro, forma cilíndrica.  
Con grabado en una base de formas rehundidas que parecen representar la figura de un ciervo o un íbice.  
Presenta una perforación.

**Cronología:**

**Material** Pétreo

**Estado de Conservación:** Bueno

**Modalidad de Cesión:** Cesión Temporal

**Dimensiones:** Altura:11mm. Diametro máx:19,4mm

**Peso:**

**Observaciones:**



### **Pieza N°: 34**

**Título:** Sello.

**Descripción:** Pieza de color oscuro, forma cilíndrica.  
Decoración geométrica grabada en la base (líneas cruzadas en X y tres puntos rehundidos).  
Presenta una perforación.

**Cronología:** Posiblemente 4º milenio a.C.

**Material** Pétreo

**Estado de Conservación:** Bueno

**Modalidad de Cesión:** Cesión Temporal

**Dimensiones:** Altura:11,8mm. Diámetro máx:17,7mm

**Peso:**

**Observaciones:**

Pieza con grabado similar en el museo condal de Los Angeles:  
<https://collections.lacma.org/node/185788>



### Pieza N°: 35

**Título:** Sello.

**Descripción:** Pieza de color negro, forma de media esfera de base plana circular con un pequeño pomo añadido. Carece de perforaciones (posible rotura y pérdida en esa zona). Presenta decoración grabada en la base de una escena muy esquemática.

**Cronología:**

**Material** Pétreo

**Estado de Conservación:** Bueno

**Modalidad de Cesión:** Cesión Temporal

**Dimensiones:** Altura:26,8mm. Diámetro máx:28,1mm

**Peso:**

**Observaciones:**

Pieza similar en el museo británico:

[http://www.britishmuseum.org/research/collection\\_online/collection\\_object\\_details.aspx?objectId=59589&partId=1&museumno=1888,0511.1&page=1](http://www.britishmuseum.org/research/collection_online/collection_object_details.aspx?objectId=59589&partId=1&museumno=1888,0511.1&page=1)



### **Pieza N°: 36**

**Título:** Sello.

**Descripción:** Pieza de color negro, compuesta por una forma cilíndrica con base circular plana y con un pequeño pomo perforado .  
Presenta la marca de una figura rehundida en la base y tres líneas marcadas en su lateral.

**Cronología:**

**Material** Pétreo

**Estado de Conservación:** Bueno

**Modalidad de Cesión:** Cesión Temporal

**Dimensiones:** Altura:15,4mm. Diámetro máx:11,1mm

**Peso:**

**Observaciones:**



### **Pieza N°: 37**

**Título:** Sello.

**Descripción:** Pieza de color negro, compuesta por una forma de media esfera, de base circular plana, y un pequeño pomo perforado .  
Presenta decoración en la base con líneas grabadas que parecen representar esquemáticamente a tres animales, un león, un pájaro y otro animal cuadrúpedo.  
Posiblemente del periodo Uruk.

**Cronología:**

**Material** Pétreo

**Estado de Conservación:** Bueno

**Modalidad de Cesión:** Cesión Temporal

**Dimensiones:** Altura:14,7mm. Diametro máx: 21,6mm

**Peso:**

**Observaciones:**



### Pieza N°: 38

**Título:** Sello.

**Descripción:** Pieza de color negro, formada por media esfera, de base circular plana y un pequeño pomo perforado . Presenta decoración geométrica grabada en la base, compuesta con líneas cruzadas en X y ángulos paralelos.

**Cronología:** Posiblemente 6000 - 3000 a.C.

**Material** Pétreo

**Estado de Conservación:** Regular.

**Modalidad de Cesión:** Cesión Temporal

**Dimensiones:** Altura:11,9mm. Diámetro máx: 21,1mm

**Peso:**

**Observaciones:**

Piezas similares en el museo británico:

[http://www.britishmuseum.org/research/collection\\_online/collection\\_object\\_details.aspx?objectId=1553528&partId=1&images=true&place=23206|20496|22345|41011|26966|33779|33831|79887|33841&from=bc&fromDate=3000&to=ad&toDate=1900&page=1](http://www.britishmuseum.org/research/collection_online/collection_object_details.aspx?objectId=1553528&partId=1&images=true&place=23206|20496|22345|41011|26966|33779|33831|79887|33841&from=bc&fromDate=3000&to=ad&toDate=1900&page=1)

[http://www.britishmuseum.org/research/collection\\_online/collection\\_object\\_details.aspx?objectId=1612588&partId=1&museumno=134411&page=1](http://www.britishmuseum.org/research/collection_online/collection_object_details.aspx?objectId=1612588&partId=1&museumno=134411&page=1)

Pieza con el mismo dibujo del grabado en el museo británico:

[http://www.britishmuseum.org/research/collection\\_online/collection\\_object\\_details.aspx?objectId=761167&partId=1&images=true&from=bc&fromDate=10000&to=ad&toDate=1900&matcult=16101|15740|15701|15674&page=1](http://www.britishmuseum.org/research/collection_online/collection_object_details.aspx?objectId=761167&partId=1&images=true&from=bc&fromDate=10000&to=ad&toDate=1900&matcult=16101|15740|15701|15674&page=1)



### **Pieza N°: 39**

**Título:** Sello.

**Descripción:** Pieza de color negro, formada por una placa de base rectangular y un pequeño pomo perforado .  
Presenta decoración geométrica grabada en la base, compuesta con líneas cruzadas en X formando una retícula.  
Posiblemente del periodo Halaf.

**Cronología:** Posiblemente 6º - 4º milenio a.C.

**Material** Pétreo

**Estado de Conservación:** Bueno

**Modalidad de Cesión:** Cesión Temporal

**Dimensiones:** Altura:11mm. Base de 22,4mm x 18,9mm

**Peso:**

**Observaciones:**

Pieza similar en el museo condal de Los Angeles:  
<https://collections.lacma.org/node/185105>

Pieza similar en el museo británico:  
[http://www.britishmuseum.org/research/collection\\_online/collection\\_object\\_details.aspx?objectId=1612566&partId=1&museumno=134428&page=1](http://www.britishmuseum.org/research/collection_online/collection_object_details.aspx?objectId=1612566&partId=1&museumno=134428&page=1)

Pieza con grabado similar en el museo británico:  
[http://www.britishmuseum.org/research/collection\\_online/collection\\_object\\_details.aspx?objectId=1555159&partId=1&museumno=102669&page=1](http://www.britishmuseum.org/research/collection_online/collection_object_details.aspx?objectId=1555159&partId=1&museumno=102669&page=1)





### **Pieza N°: 40**

**Título:** Sello.

**Descripción:** Pieza de color rojo, probablemente jaspe, formada por una placa de base elíptica y un pequeño pomo perforado .  
Presenta decoración geométrica grabada en la base compuesta con líneas paralelas en zigzag.  
Posiblemente del periodo Uruk.

**Cronología:** Posiblemente 4000 - 3000 a.C.

**Material** Pétreo

**Estado de Conservación:** Bueno

**Modalidad de Cesión:** Cesión Temporal

**Dimensiones:** Altura:14,5mm. Base de 21,8mm x 19,5mm

**Peso:**

**Observaciones:**

Pieza similar en el museo del condado de Los Angeles:  
<https://collections.lacma.org/node/172837>

Pieza de material similar en el museo británico:  
[http://www.britishmuseum.org/research/collection\\_online/collection\\_object\\_details.aspx?objectId=1613485&partId=1&museumno=135724&page=1](http://www.britishmuseum.org/research/collection_online/collection_object_details.aspx?objectId=1613485&partId=1&museumno=135724&page=1)



### **Pieza N°: 41**

**Título:** Sello.

**Descripción:** Pieza de color oscuro. Forma cuadrada con cinco perforaciones o taladros de distintos diámetros. Parece ser un fragmento de una placa mayor

**Cronología:** Posiblemente 6º - 4º milenio a.C.

**Material** Pétreo

**Estado de Conservación:** Bueno

**Modalidad de Cesión:** Cesión Temporal

**Dimensiones:** Altura: 15mm, 30,2 x 33,9mm

**Peso:**

**Observaciones:**

Pieza similar en el museo británico:

[http://www.britishmuseum.org/research/collection\\_online/collection\\_object\\_details.aspx?objectId=1613440&partId=1&museumno=135722&page=1](http://www.britishmuseum.org/research/collection_online/collection_object_details.aspx?objectId=1613440&partId=1&museumno=135722&page=1)

Pieza similar en el museo del condado de Los Angeles:

<https://collections.lacma.org/node/173199>

Otra pieza similar en el museo británico:

[http://www.britishmuseum.org/research/collection\\_online/collection\\_object\\_details.aspx?objectId=144786&partId=1&images=true&from=bc&fromDate=10000&to=ad&toDate=1000&object=23736|24272|23406|200010|20514|22713&page=15](http://www.britishmuseum.org/research/collection_online/collection_object_details.aspx?objectId=144786&partId=1&images=true&from=bc&fromDate=10000&to=ad&toDate=1000&object=23736|24272|23406|200010|20514|22713&page=15)



## Pieza N°: 42

**Título:** Sello.

**Descripción:** Pieza de color negro, formada por una semi - esfera que presenta decoración en su cara plana. Presenta una perforación central y decoración con pequeñas incisiones radiales intercaladas con cinco marcas profundas de forma piramidal, posiblemente represente un diseño floral como una roseta. Posiblemente de la edad del hierro.

**Cronología:** Posiblemente 1000 - 500 a. C.

**Material** Pétreo

**Estado de Conservación:** Regular

**Modalidad de Cesión:** Cesión Temporal

**Dimensiones:** Altura: 21mm, Diámetro Mayor: 41,7mm, Diámetro interno: 7,3mm

**Peso:**

**Observaciones:**

Pieza similar en el museo británico:

[http://www.britishmuseum.org/research/collection\\_online/collection\\_object\\_details.aspx?objectId=1613443&partId=1&museumno=135721&page=1](http://www.britishmuseum.org/research/collection_online/collection_object_details.aspx?objectId=1613443&partId=1&museumno=135721&page=1)



### **Pieza N°: 43**

**Título:** Sello.

**Descripción:** Pieza de color negro, con forma cilíndrica y decoración en su cara plana. Presenta de una perforación central y decoración floral de pequeñas incisiones radiales y poco profundas.

**Cronología:**

**Material** Pétreo

**Estado de Conservación:** Bueno

**Modalidad de Cesión:** Cesión Temporal

**Dimensiones:** Altura: 12,2mm. Diámetro Mayor: 34,3mm, Diámetro orificio: 4mm

**Peso:**

**Observaciones:**



### **Pieza N°: 44**

**Título:** Sello.

**Descripción:** Placa con forma cuadrada de bordes irregulares y erosionados. En el reverso presenta un pequeño saliente con una perforación. Decoración con grabado de líneas perpendiculares formando una retícula en el anverso.

**Cronología:** Posiblemente 6000 - 5000 a.C.

**Material** Pétreo

**Estado de Conservación:** Bueno.

**Modalidad de Cesión:** Cesión Temporal

**Dimensiones:** Altura: 15,3mm, 38x27mm

**Peso:**

**Observaciones:**

Pieza similar en el museo británico:

[http://www.britishmuseum.org/research/collection\\_online/collection\\_object\\_details.aspx?objectId=1612566&partId=1&museumno=134428&page=1](http://www.britishmuseum.org/research/collection_online/collection_object_details.aspx?objectId=1612566&partId=1&museumno=134428&page=1)

Pieza similar en el museo británico:

[http://www.britishmuseum.org/research/collection\\_online/collection\\_object\\_details.aspx?objectId=1541220&partId=1&images=true&from=bc&fromDate=10000&to=ad&toDate=1000&object=24272|23736|20524|20514&page=11](http://www.britishmuseum.org/research/collection_online/collection_object_details.aspx?objectId=1541220&partId=1&images=true&from=bc&fromDate=10000&to=ad&toDate=1000&object=24272|23736|20524|20514&page=11)



### **Pieza N°: 45**

**Título:** Sello.

**Descripción:** Pieza de color negro, formada por una placa de base circular y un pequeño pomo perforado. Presenta decoración esquemática de una esfinge grabada en la base.

**Cronología:** Posiblemente s. X - VIII a.C.

**Material** Pétreo

**Estado de Conservación:** Bueno.

**Modalidad de Cesión:** Cesión Temporal

**Dimensiones:** Altura: 12,9mm, Diámetro: 18,3mm

**Peso:**

**Observaciones:**

Pieza similar en el museo del condado de Los Angeles:  
<https://collections.lacma.org/node/185112>



### **Pieza N°: 46**

**Título:** Sello.

**Descripción:** Pieza de color negro, formada por una placa de base cuadrada, irregular y erosionada y un pequeño pomo perforado .  
Presenta decoración esquemática grabada en la base que parece representar una esfinge.

**Cronología:** Posiblemente s. X - VIII a.C.

**Material** Pétreo

**Estado de Conservación:** Bueno.

**Modalidad de Cesión:** Cesión Temporal

**Dimensiones:** Altura: 8,4mm, 14x15,5mm

**Peso:**

**Observaciones:**

Pieza similar en el museo del condado de Los Angeles:  
<https://collections.lacma.org/node/185112>



### **Pieza N°: 47**

**Título:** Sello.

**Descripción:** Pieza de color negro, formada por una placa de base irregular y erosionada y un pequeño pomo perforado . Presenta decoración esquemática grabada en la base que parece representar a un hombre montado a caballo y otro animal cuadrúpedo debajo.

**Cronología:**

**Material** Pétreo

**Estado de Conservación:** Bueno.

**Modalidad de Cesión:** Cesión Temporal

**Dimensiones:** Altura: 16,5mm, 33,4x30mm

**Peso:**

**Observaciones:**





### **Pieza N°: 48**

**Título:** Sello.

**Descripción:** Pieza de color negro, formada por una placa de base circular y un pequeño pomo perforado .  
Presenta decoración esquemática de un animal cuadrúpedo grabada en la base.  
Posiblemente del periodo Uruk.

**Cronología:**

**Material** Pétreo

**Estado de Conservación:** Bueno.

**Modalidad de Cesión:** Cesión Temporal

**Dimensiones:** Altura: 9mm, Diámetro: 16,3mm

**Peso:**

**Observaciones:**



### Pieza N°: 49

**Título:** Sello.

**Descripción:** Pieza de color oscuro, formada por una placa de base circular y un pequeño pomo perforado .  
Presenta un taladro central y decoración con líneas rectas grabadas en la base.

**Cronología:** Posiblemente 6000 - 3000 a.C.

**Material** Pétreo

**Estado de Conservación:** Bueno.

**Modalidad de Cesión:** Cesión Temporal

**Dimensiones:** Altura: 8,5mm, Diámetro: 15,5mm

**Peso:**

**Observaciones:**

Pieza similar en el museo británico:

[http://www.britishmuseum.org/research/collection\\_online/collection\\_object\\_details.aspx?objectId=1550808&partId=1&image\\_s=true&place=23206|20496|22345|41011|26966|33779|33831|79887|33841&from=bc&fromDate=3000&to=ad&toDate=1900&page=1](http://www.britishmuseum.org/research/collection_online/collection_object_details.aspx?objectId=1550808&partId=1&image_s=true&place=23206|20496|22345|41011|26966|33779|33831|79887|33841&from=bc&fromDate=3000&to=ad&toDate=1900&page=1)

Otra pieza similar en el museo de arte del condado de Los Angeles:

<https://collections.lacma.org/node/185200>

Pieza similar en el museo británico:

[http://www.britishmuseum.org/research/collection\\_online/collection\\_object\\_details.aspx?objectId=1663181&partId=1&image\\_s=true&place=23206|20496|22345|41011|26966|33779|33831|79887|33841&from=bc&fromDate=3000&to=ad&toDate=1900&page=2](http://www.britishmuseum.org/research/collection_online/collection_object_details.aspx?objectId=1663181&partId=1&image_s=true&place=23206|20496|22345|41011|26966|33779|33831|79887|33841&from=bc&fromDate=3000&to=ad&toDate=1900&page=2)



### **Pieza N°: 50**

**Título:** Sello.

**Descripción:** Pieza de color oscuro, formada por una placa de base circular y un pequeño pomo perforado .  
Presenta un taladro central y decoración geométrica grabada en la base compuesta por huecos circulares y líneas grabadas y dispuestos en cruz.

**Cronología:**

**Material** Pétreo

**Estado de Conservación:** Bueno.

**Modalidad de Cesión:** Cesión Temporal

**Dimensiones:** Altura: 13,5mm. Diámetro: 18,8mm

**Peso:**

**Observaciones:**



### **Pieza N°: 51**

**Título:** Sello.

**Descripción:** Pieza de color oscuro, formada por una placa cilíndrica perforada diametralmente .  
Presenta decoración figurativa con grabado rehundido en la base (animal en carrera y una roseta).

**Cronología:**

**Material** Pétreo

**Estado de Conservación:** Bueno.

**Modalidad de Cesión:** Cesión Temporal

**Dimensiones:** Altura: 6,2mm. Diámetro: 15,4mm

**Peso:**

**Observaciones:**

Sello similar en un escarabajo del museo metropolitano de Nueva York:  
<https://www.metmuseum.org/art/collection/search/327100>



### **Pieza N°: 52**

**Título:** Sello.

**Descripción:** Pieza de color negro, probablemente egipcia, formada por una placa de base ovalada y un pequeño pomo perforado .  
Presenta decoración esquemática grabadas en la base, que parece representar un dios con forma de pájaro con sus brazos extendidos y dos serpientes flanqueándolo.  
Posiblemente egipcio.

**Cronología:** Posiblemente s. VII-VI a.C.

**Material** Pétreo

**Estado de Conservación:** Bueno.

**Modalidad de Cesión:** Cesión Temporal

**Dimensiones:** Altura: 8,5mm. Diámetro: 15,1mm

**Peso:**

**Observaciones:**

Pieza con grabado similar en el museo británico:

[http://www.britishmuseum.org/research/collection\\_online/collection\\_object\\_details.aspx?objectId=3527659&partId=1&images=true&from=bc&fromDate=10000&to=ad&toDate=1900&matcult=240|564|33842&page=10](http://www.britishmuseum.org/research/collection_online/collection_object_details.aspx?objectId=3527659&partId=1&images=true&from=bc&fromDate=10000&to=ad&toDate=1900&matcult=240|564|33842&page=10)

Otra pieza similar a la anterior también del museo británico:

[http://www.britishmuseum.org/research/collection\\_online/collection\\_object\\_details.aspx?objectId=144783&partId=1&images=true&from=bc&fromDate=10000&to=ad&toDate=1900&matcult=240%7c564%7c33842&page=15](http://www.britishmuseum.org/research/collection_online/collection_object_details.aspx?objectId=144783&partId=1&images=true&from=bc&fromDate=10000&to=ad&toDate=1900&matcult=240%7c564%7c33842&page=15)

Pieza similar con grabado más detallado en el museo británico:

[http://www.britishmuseum.org/research/collection\\_online/collection\\_object\\_details.aspx?objectId=144678&partId=1&images=true&from=bc&fromDate=10000&to=ad&toDate=1900&matcult=240|564|33842&page=10](http://www.britishmuseum.org/research/collection_online/collection_object_details.aspx?objectId=144678&partId=1&images=true&from=bc&fromDate=10000&to=ad&toDate=1900&matcult=240|564|33842&page=10)



### **Pieza N°: 53**

**Título:** Sello.

**Descripción:** Pieza de color claro con un tono anaranjado, formada por una semi - esfera con grabados de formas curvas rehundidas en la cara plana que representan a un león. Presenta de una perforación paralera a la base.

**Cronología:**

**Material** Pétreo

**Estado de Conservación:** Regular

**Modalidad de Cesión:** Cesión Temporal

**Dimensiones:** Altura: 10mm. Diámetro: 22,9mm

**Peso:**

**Observaciones:**



### **Pieza N°: 54**

**Título:** Sello.

**Descripción:** Pieza de color rojo, probablemente jaspe, formada por una placa de base circular .  
Presenta decoración geométrica grabada en la base compuesta por grabado de líneas en zigzag y formas triangulares. Presenta de una perforación paralela a la base.  
Posiblemente del periodo Uruk.

**Cronología:** Posiblemente 4000 - 3000 a.C.

**Material** Pétreo

**Estado de Conservación:** Bueno

**Modalidad de Cesión:** Cesión Temporal

**Dimensiones:** Altura: 8,1mm. Diámetro: 22,8mm

**Peso:**

**Observaciones:**

Pieza similar en el museo británico:

[http://www.britishmuseum.org/research/collection\\_online/collection\\_object\\_details.aspx?objectId=1613485&partId=1&museumno=135724&page=1](http://www.britishmuseum.org/research/collection_online/collection_object_details.aspx?objectId=1613485&partId=1&museumno=135724&page=1)

Pieza similar en el museo del condado de Los Angeles:

<https://collections.lacma.org/node/172661>



### Pieza N°: 55

**Título:** Anillo.

**Descripción:** Anillo de aro creciente haciendo un pico, decorado exteriormente con un círculo entre otras dos formas, e interiormente con un grabado de una hoja o símbolo de forma oval. Posiblemente persa, de la dinastía Qajar.

**Cronología:** Posiblemente s. XIII - XIX

**Material** Metal - Bronce

**Estado de Conservación:** Muy Bueno

**Modalidad de Cesión:** Cesión Temporal

**Dimensiones:** Altura: 12,7mm. Diámetro interno: 22,5mm. Diámetro máximo exterior: 33,37mm. Diámetro mínimo exterior:

**Peso:** 14g

**Observaciones:**

Pieza similar en el museo británico:

[http://www.britishmuseum.org/research/collection\\_online/collection\\_object\\_details.aspx?objectId=237926&partId=1&images=true&from=bc&fromDate=10000&to=ad&toDate=1800&matcult=15656|8598|15655|15654&page=5](http://www.britishmuseum.org/research/collection_online/collection_object_details.aspx?objectId=237926&partId=1&images=true&from=bc&fromDate=10000&to=ad&toDate=1800&matcult=15656|8598|15655|15654&page=5)





### **Pieza N°: 56**

**Título:** Anillo.

**Descripción:** Aro de cobre al que le falta la piedra o sello de forma oval.

**Cronología:**

**Material** Metal - Cobre

**Estado de Conservación:** Regular

**Modalidad de Cesión:** Cesión Temporal

**Dimensiones:** Altura: 12,45mm. Diámetro externo: 21,7mm. Diámetro interno: 12,58mm.

**Peso:**

**Observaciones:**



### **Pieza N°: 57**

**Título:** Cuenta.

**Descripción:** Pieza exenta de color negro, parece representar una cabecita de un animal, posiblemente una cabra. Presenta una perforación o taladro central.

**Cronología:** Posiblemente 2º milenio a.C.

**Material** Pétreo

**Estado de Conservación:** Regular

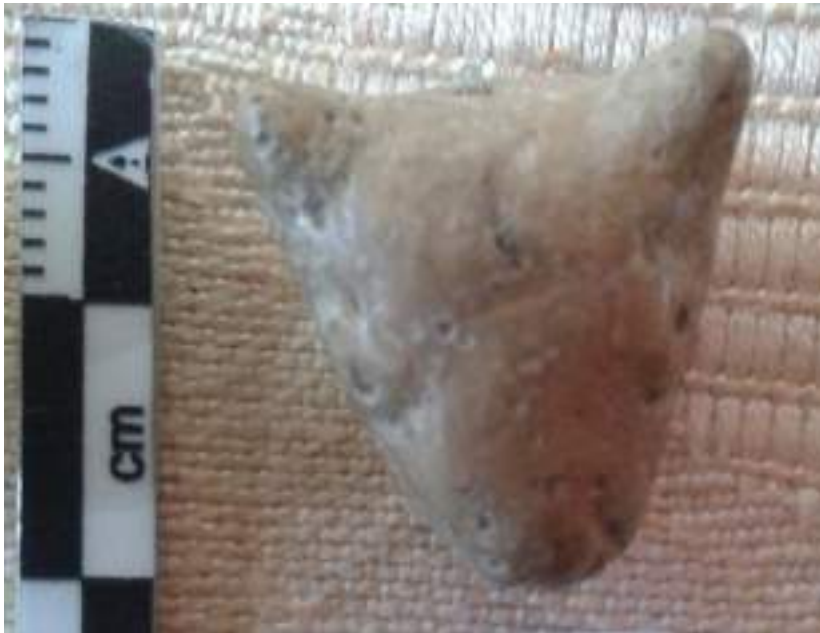
**Modalidad de Cesión:** Cesión Temporal

**Dimensiones:** Longitud: 23mm. Grosor: 11mm. Diámetro perforación: 3,7mm.

**Peso:**

**Observaciones:**

Pieza similar en el anticuario Ancient Resource:  
[http://www.ancientresource.com/lots/holy\\_land\\_artifacts.html](http://www.ancientresource.com/lots/holy_land_artifacts.html)



### **Pieza N°: 58**

**Título:** Cuenta.

**Descripción:** Pieza exenta de color claro, parece representar una cabecita de felino. Presenta una pequeña perforación posterior.

**Cronología:**

**Material** Pétreo

**Estado de Conservación:** Bueno

**Modalidad de Cesión:** Cesión Temporal

**Dimensiones:** Altura: 18,7mm. Ancho: 16,9mm. Diámetro perforación:2,6mm

**Peso:**

**Observaciones:**



### **Pieza N°: 59**

**Título:** Cuenta.

**Descripción:** Pieza de coralina roja, exenta que parece representar una cabecita de animal poco definida.

**Cronología:**

**Material** Pétreo

**Estado de Conservación:** Bueno

**Modalidad de Cesión:** Cesión Temporal

**Dimensiones:** Altura: 22,7mm. Ancho: 19,1mm. Grosor:13,1mm

**Peso:**

**Observaciones:**